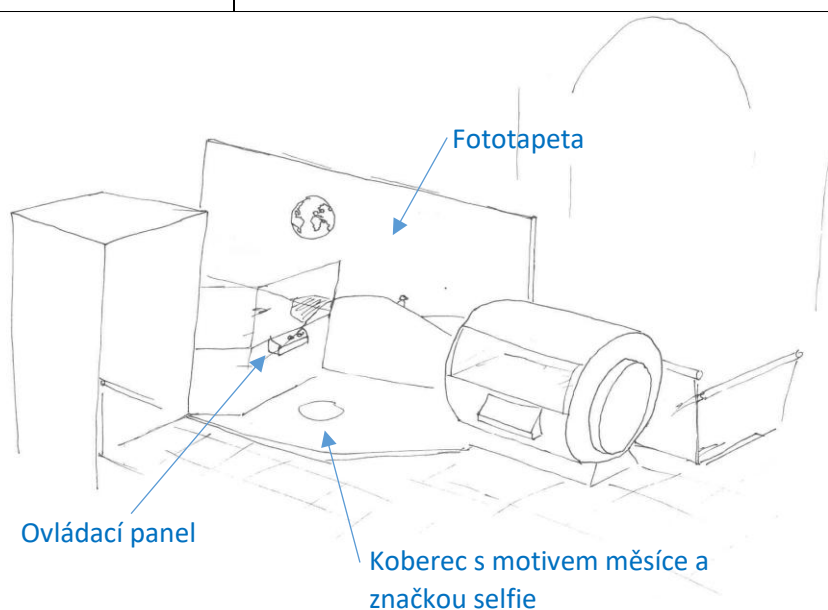
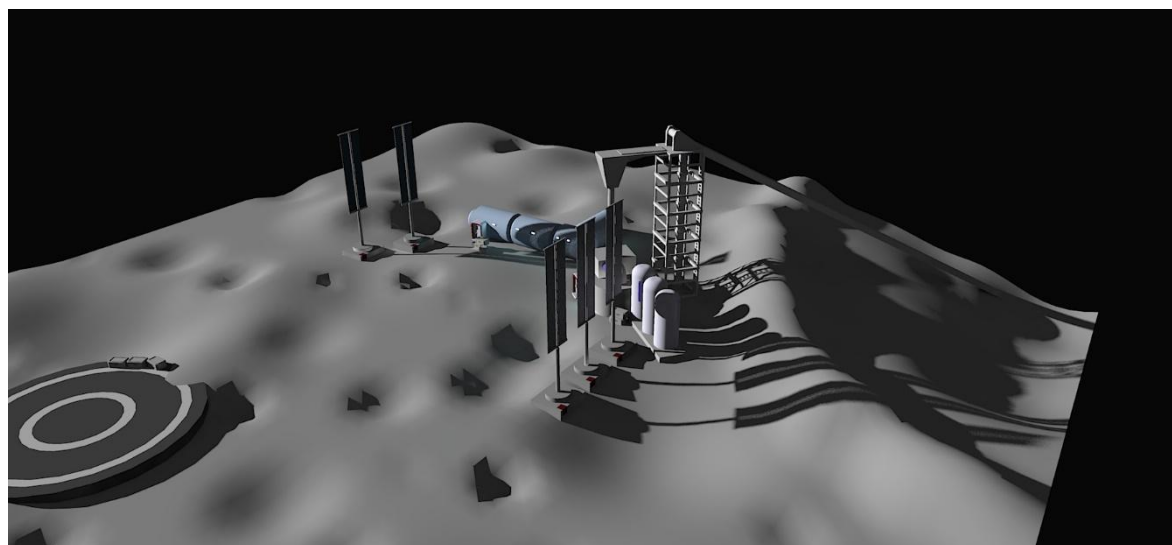


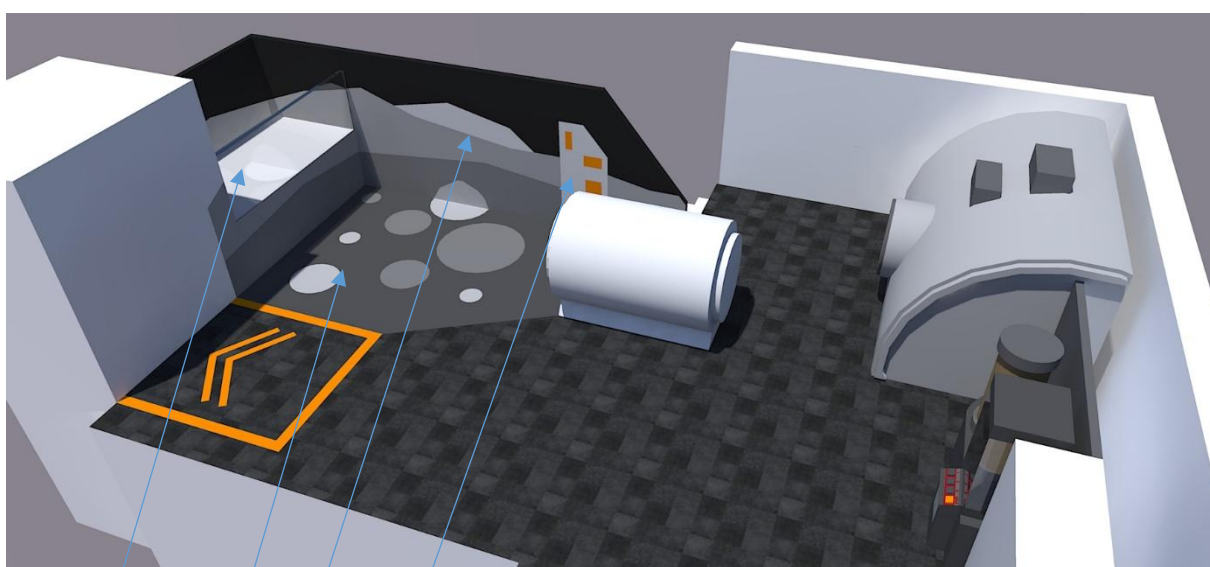
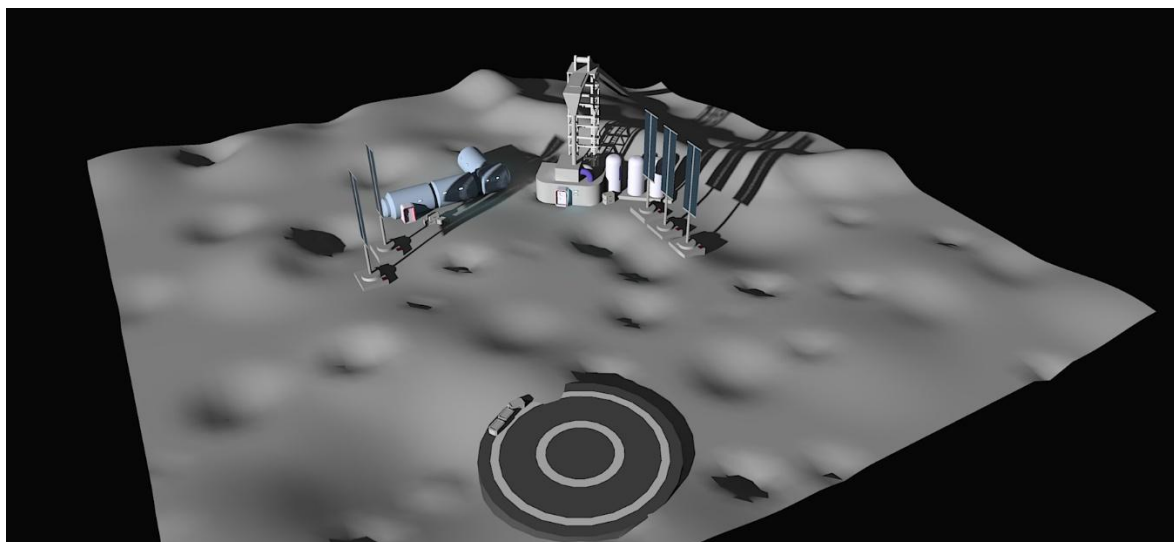
Expozice:	Mars 5.0	Označení exponátu:	ME_32
Název exponátu:	Měsíc - Artemis		
Počet návštěvníků u exponátu:	2–3	Věková kategorie:	4-99
Hlavní sdělení exponátu (co si má návštěvník odnést):	Exponát slouží dvěma věcem. Jednak je to dioráma, které umožňuje pořídit si fotku s lunárním pozadím. V další řadě je to však ukázka budoucí možné podoby povrchové lunární stanice, která nutně bude spojena s využíváním místních zdrojů – těžbou vodního ledu (ISRU). Zároveň to ukazuje, že základna se bude skládat také z nějakých obytných/komunikačních/energetických částí a přistávací plochy.		
Popis funkčnosti exponátu – vzorová činnost návštěvníka:	Exponát se skládá z modelu lunární základny a navazujícího dioráma (model je zmenšený a je na soklu vedle výtahu, dioráma navazuje v měřítku 1:1 jako deska a koberec v prostoru expozice), kde se bude moct vyfotit. Návštěvník přijde, prohlédne si model základny, vyzkouší tlačítka k jednotlivým částem základny, které mu ukáží, co prezentují – na modelu se rozsvítí popisné tabulky. Na model navazuje lunární dioráma – koberec s deskou s lunárním potiskem. Zde se návštěvník vyfotí. Na dioráma navazuje exponát Mimozemská vozítka .		
Technický popis fungování exponátu:	<p>Exponát je složen ze dvou částí.</p> <p>1) Model lunární základny, který bude umístěn ve výklenku nad Vodíkovou raketou vedle výtahu. Model zahrnuje oblast jižního pólu Měsíce s trojrozměrným modelem terénu a základními díly architektury lunární stanice. U jednotlivých modelů stanice a okolí jsou diody s piktogramy a před panelem panel s informacemi o jednotlivých objektech s informacemi o nich. (piktogramy mají podobu modulu vždy s nějakou charakterizující ikonkou. Energetická soustava má blesk, obytná postel, výrobní utahovací klíč a podobně) Panel bude tvořen podsvětleným mléčným sklem rozděleným na čtverce s informacemi o daných sekcích stanice (těžící stroj na led, obytné moduly, skladovací oblast, výsypka, energetická sekce, přistávací plocha) Po stisknutí se rozsvítí světlo u modelu a podsvícený panel s informacemi. Na povrchu bude základní modul stanice, zdroj energie – solární panely, lunární verze Starship jako použitý lander, zařízení na těžbu vody z přilehlého kráteru. Těžební stroj na vodu z kráteru bude mít pohyblivý pás, který bude vyzvedávat kusy vodního ledu – jen se točí. Model je umístěn na výklenku nad Vodíkovou raketou vedle výtahu. Není opatřen krycím sklem, ale pouze zábradlím, které je tam již dnes. Citlivé prvky (bagrování ledu) jsou umístěny v zadní části výklenku, který není v dosahu.</p> <p>2) Navazujícího dioráma. To bude navazovat na model fotografií umístěné na velké desce (fotka z Apolla), která bude tvořit pozadí k fotce. Na části podlahy je koberec s „krátery“. Dále jsou v tomto prostoru sedací objekty ve tvaru plyšových kamenů šedé barvy (jsou tři).</p>		
Další požadavky na exponát (design, rozměry,...):	<p>Model bude potřebovat modeláře, který vytvoří samotný model. Model složený z modulů a jednotlivých zařízení by měl být vytisknutelný 3D tiskem. Data budou majetkem Techmanie a v případě poškození bude možné chybějící části doplnit. Dále velkoplošný tisk na velkou desku a koberec s motivem Měsíce (povrchu a měl by být zátěžový.</p> <p>Osvětlení koutku, dostatečné světlo, které umožní pořídit fotky (protisvětlo</p>		

	z okna bude tlumeno velkou plochou desky s fotografií panorámatu). Tyto desky budou jak nad schody proti oknu, ale také nad vodíkovou raketou. Vytvoří se tak kout s potiskem panorámatu Měsíce.
Jaké budou popisky na exponátu – řešení (co na exponátu, co vedle exponátu a jakou formou):	Popisky budou jen na samotném modelu – budou na bíle podsvětlených deskách, které se budou rozsvěcovat po zmačknutí příslušného tlačítka. Krátké popisky. Na podlaze symbol selfie a šipka k panorámatu.
Další poznámky:	Zásadní je vyřešení osvětlení.



Model základny na Měsíci umístěné za sklem diorámatu



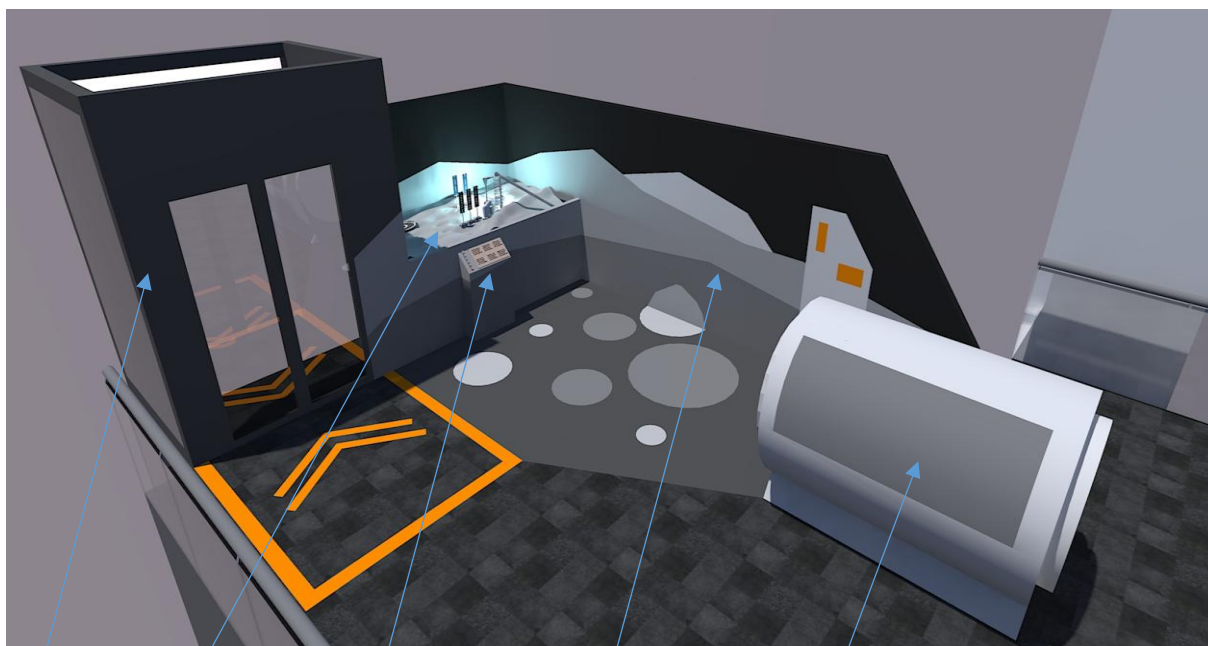


Model základny
na Měsíci

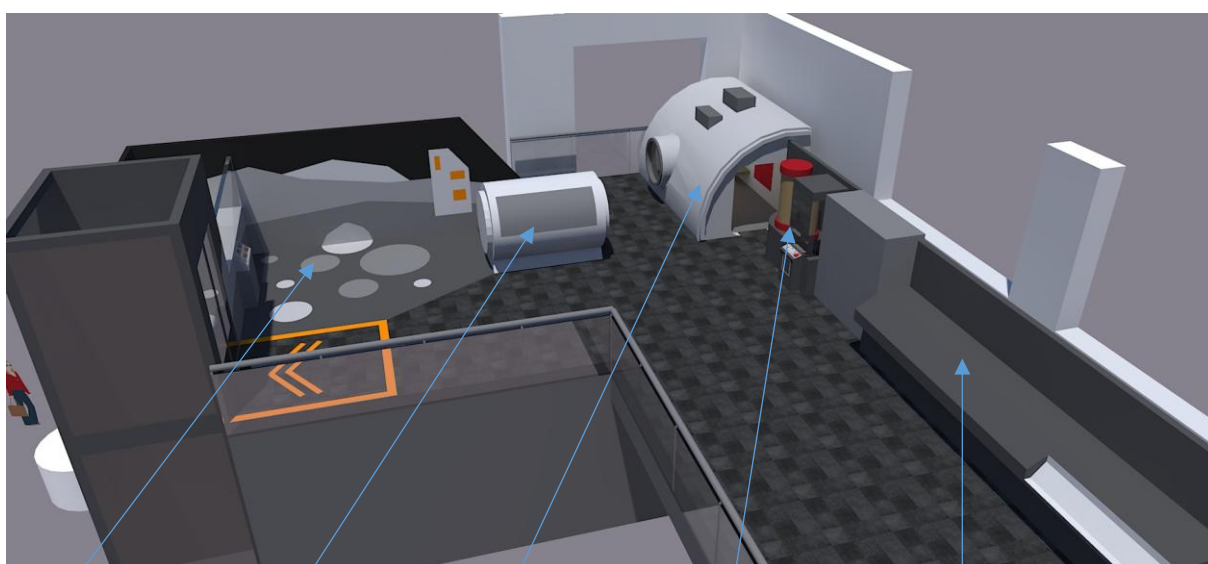
Koberec s motivem
povrchu Měsíce

Deska s fotografií
panorama na Měsíci

Popisek



Výťah Model stanice Ovládací panel Dioráma Mimozemská vozítka



Dioráma Mimozemská vozítka Gateway Keplerovy zákony Nosiče